

Spandauer

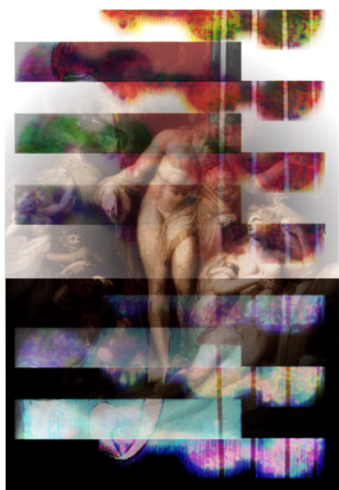
Kultursommer 2010



Wolf-Ferrari Ensemble - Leitung: Wolfram Thorau

Ein Sommernachtstraum

von Elfen, Nachtgesängen,
Hochzeiten und verwirrter Liebe



*Musikalisch-
literarisches
Pasticcio
in
2 Akten
für
Streichquartett,
Klavier vierhändig
und
Sprecher*

*Musik: Felix Mendelssohn Bartholdy
Text: William Shakespeare*

PREMIERE am Fr. 30.07. um 20:00

Freilichtbühne an der Zitadelle

Am Juliesturm | 13599 Berlin

„Ein Sommernachtstraum“ - von Elfen, Nachtgesängen, Hochzeiten und verwirrter Liebe

Wolf-Ferrari Ensemble - Leitung: Wolfram Thorau | Sprecher: Lutz Riedel, Sarah Riedel, Marianne Riedel

Der Geniestreich des 17-jährigen Mendelssohn, die Musik zum Sommernachtstraum von William Shakespeare, steht im Mittelpunkt des Konzertes des Wolf-Ferrari Ensembles. Die jungen Musiker verknüpfen Mendelssohns atmosphärisch einzigartige Musik von Elfen, Hochzeiten und Eselsschreien mit Werken aus seinem kammermusikalischen Schaffen.

Unter Mithilfe zweier Erzähler entsteht mit den shakespearschen Worten und der mendelssohnschen Musik ein spannendes und unterhaltendes musikalisch-literarisches Pasticcio. Der mehrfach ausgezeichnete Lutz Riedel synchronisierte u.a. Richard Gere, Ronald Reagan, Timothy Dalton („James Bond“), John Voight, Tom Wilkinson. Seine Tochter, Sarah Riedel, ist Theater-, Film- u. TV-Schauspielerin („Baader“, Tatort) und Synchronsprecherin u.a. in „Gilmore Girls“, „Flash Forward“. Sie gewann 2009 den Hörspielpreis Ohrkanus. Marianne Riedel synchronisiert u.a. Cher u. Anjelica Huston.

Die extra für dieses Konzert arrangierte Musik und die Texte lassen das Konzert zu einem sommernächtlichen, kurzweiligen und betörenden Ereignis für Jung und Alt werden.

Eintritt: 16,- € | 12,- €

Termine:

Fr. 30. 07. 20:00	Sa. 31. 07. 20:00	Fr. 06. 08. 20:00	Sa. 07. 08. 20:00
Fr. 17. 09. 20:00	Sa. 18. 09. 20:00	So. 19. 09. 16:00	

Tickets unter 030 - 333 40 21/22



Vorverkauf durch: